



# РЭУ.РФ

РОССИЙСКИЙ ЭКОНОМИЧЕСКИЙ УНИВЕРСИТЕТ  
ИМЕНИ Г.В. ПЛЕХАНОВА  
ИВАНОВСКИЙ ФИЛИАЛ

## Тема: «VR-платформа «Культурная площадка»»

Направление подготовки: 38.03.01 "Экономика"

Профиль: Экономика предприятий и организаций

Автор: Танцура Анна Андреевна

# Актуальность и методология стартап-проекта



**РЭУ.РФ**

РОССИЙСКИЙ ЭКОНОМИЧЕСКИЙ УНИВЕРСИТЕТ  
ИМЕНИ Г.В. ПЛЕХАНОВА

## Актуальность

Современное культурное пространство качественно трансформируется: при сохранении научно-исследовательской функции музея не менее важной становится задача привлечения посетителей и поддержание постоянной заинтересованности публики. В настоящее время по всему миру исследуют возможности использования информационных технологий

## Методология

Методология Agile, модель Scrum

# Проблемы, на решение которых направлен проект



**РЭУ.РФ**

РОССИЙСКИЙ ЭКОНОМИЧЕСКИЙ УНИВЕРСИТЕТ  
ИМЕНИ Г.В. ПЛЕХАНОВА



Доступ к культурному наследию



Интерактивность и обучение



Экономическая эффективность для музеев и галерей



Привлечение новой аудитории

# Общая характеристика стартап-проекта

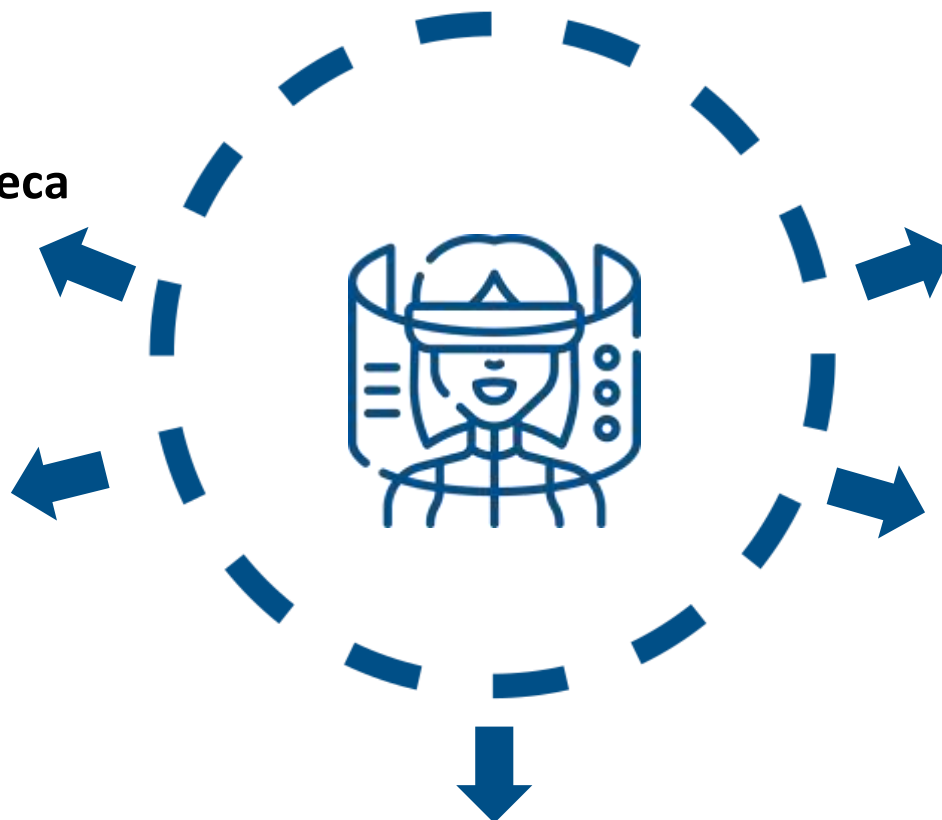


**РЭУ.РФ**

РОССИЙСКИЙ ЭКОНОМИЧЕСКИЙ УНИВЕРСИТЕТ  
ИМЕНИ Г.В. ПЛЕХАНОВА

**Модель взаимодействия бизнеса  
с заказчиками: B2B**

**Наименование продукта:  
«Культурная площадка»**



**Бизнес-модель: Pay-per-use или  
«плати за использование»**

**Экологическая безопасность:  
продукт не имеет негативного  
воздействия на окружающую среду**

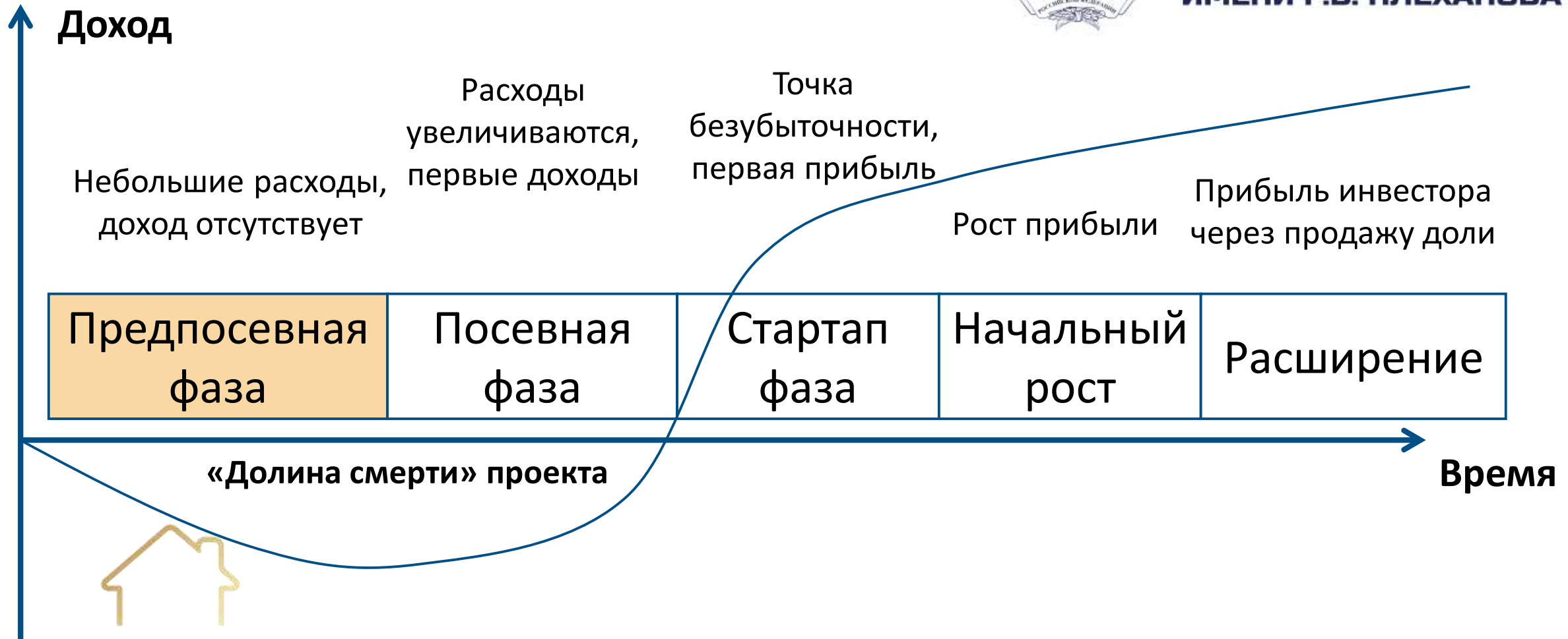
**Основная идея:** создание инновационной платформы, объединяющей технологии виртуальной реальности и искусственного интеллекта, для предоставления доступных выставочных экспозиций, учитывающих потребности всех посетителей

# Стадия стартап-проекта



**РЭУ.РФ**

РОССИЙСКИЙ ЭКОНОМИЧЕСКИЙ УНИВЕРСИТЕТ  
ИМЕНИ Г.В. ПЛЕХАНОВА



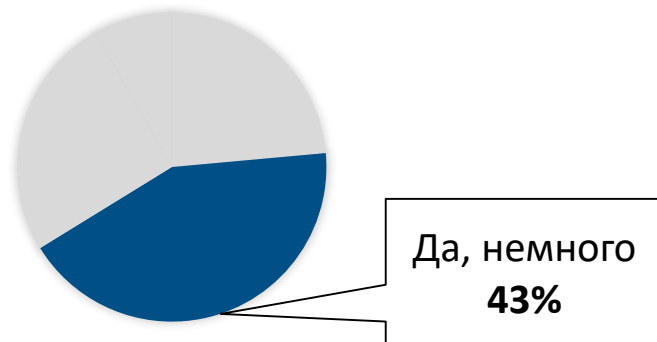
КУЛЬТУРНАЯ ПЛОЩАДКА

# Маркетинговое исследование

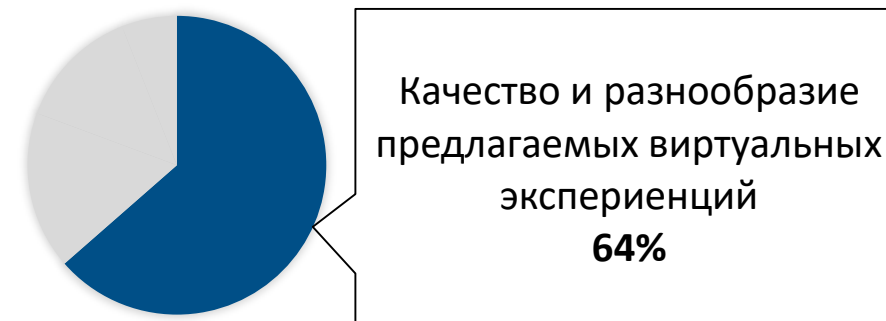


**РЭУ.РФ**  
РОССИЙСКИЙ ЭКОНОМИЧЕСКИЙ УНИВЕРСИТЕТ  
ИМЕНИ Г.В. ПЛЕХАНОВА

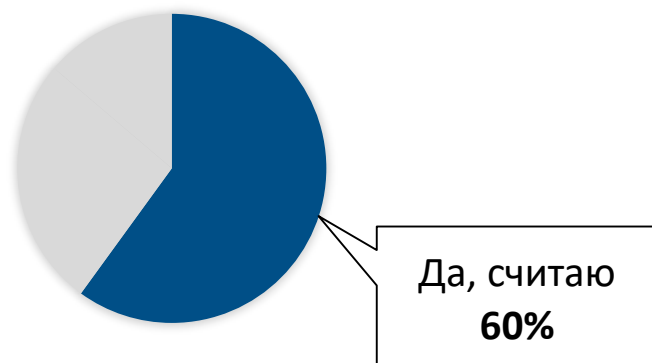
Считаете ли Вы, что технологии VR и ИИ могут **значительно улучшить** выставочный опыт для посетителей?



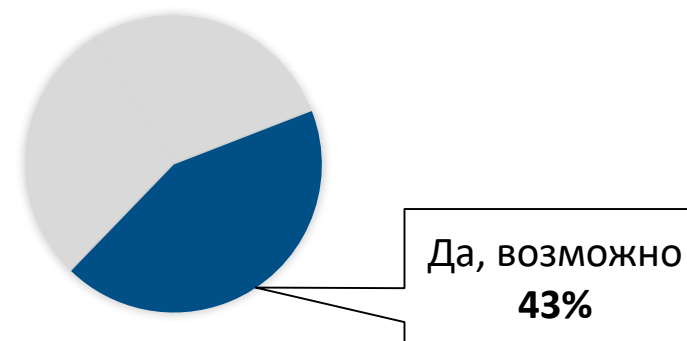
Какой **фактор**, оказывает **наибольшее влияние** на решение посетить музей или галерею, использующие технологии VR и ИИ?



Считаете ли Вы, что проект будет иметь **положительный социокультурный эффект**?



Хотели бы Вы **в будущем посещать** музеи и галереи, где используются технологии VR и ИИ?





# Анализ конкурентов



# РЭУ.РФ

РОССИЙСКИЙ ЭКОНОМИЧЕСКИЙ УНИВЕРСИТЕТ  
ИМЕНИ Г.В. ПЛЕХАНОВА

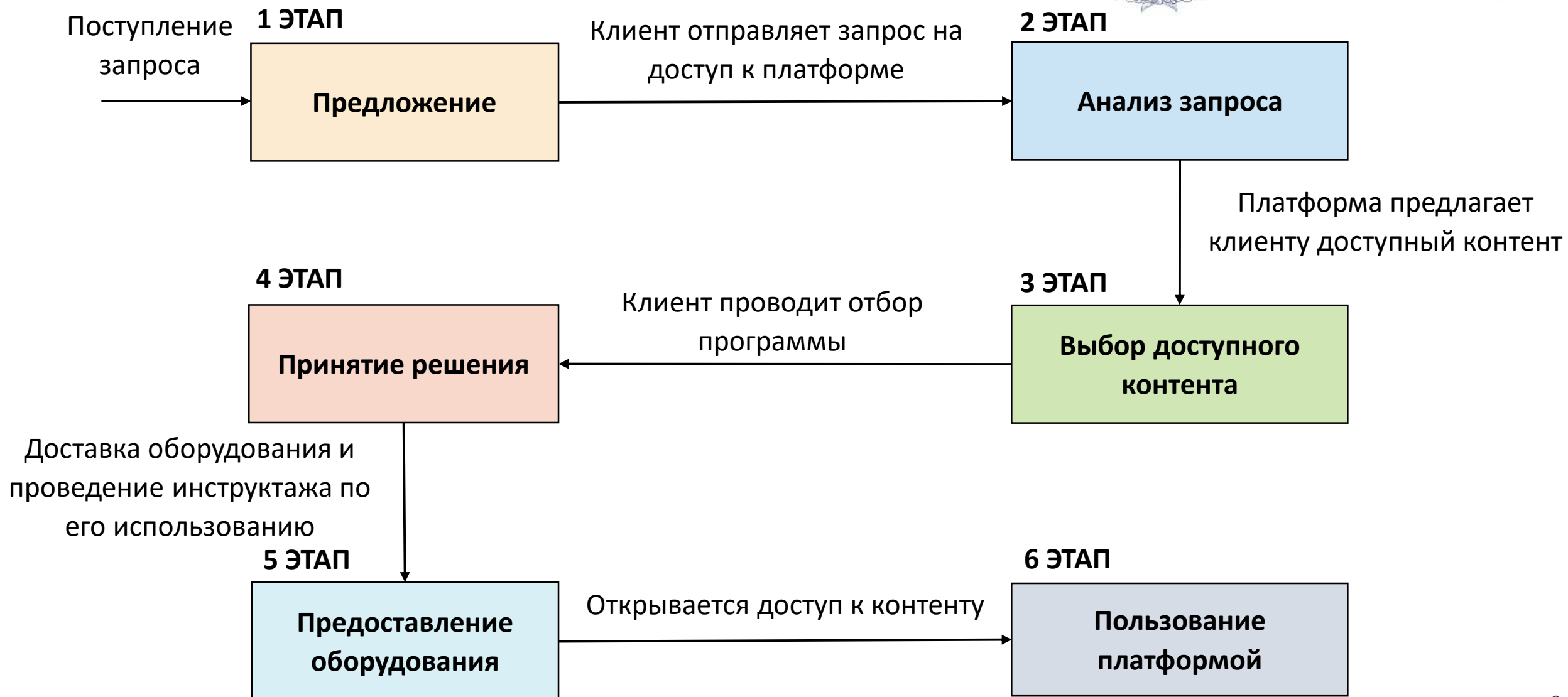
Область сравнения	iVariant	Центр цифрового искусства «Artplay Media»	Центр современного искусства «М'АРС»	Нижегородский государственный художественный музей	Музей «Третьяковская галерея»
Технологическая экспертиза	5	3	2	1	4
Инновационность продукта	5	4	3	1	2
Качество контента и пользовательский опыт	5	2	4	1	3
Ценовая политика	2	1	3	5	4
Доступность и масштабность	3	2	1	4	5
Сумма мест	20	11	14	12	18

# Производственный процесс работы проекта



**РЭУ.РФ**

РОССИЙСКИЙ ЭКОНОМИЧЕСКИЙ УНИВЕРСИТЕТ  
ИМЕНИ Г.В. ПЛЕХАНОВА





# Статьи затрат проекта на год



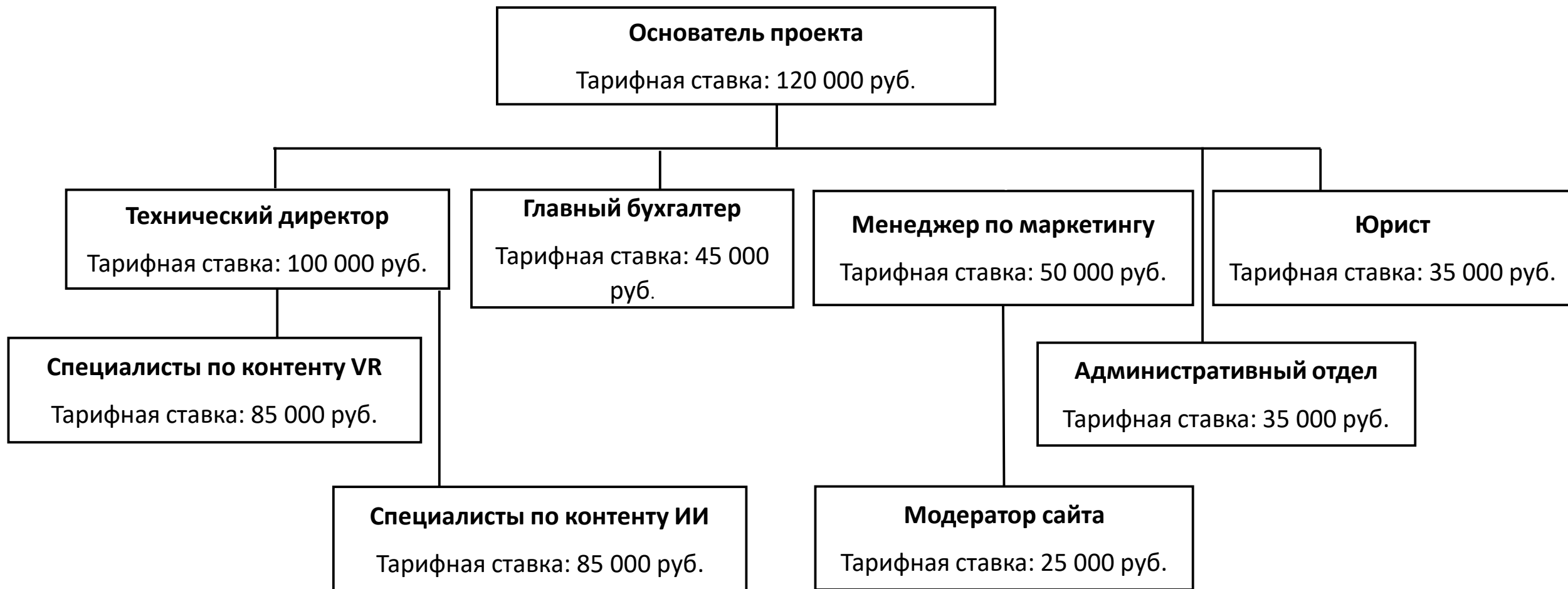
Наименование статьи затрат	Сумма затрат, тыс. руб.
<b>1. Средства производства</b>	
Станки и оборудование	6 612
Расходные материалы	150
ПО	3 114
<b>Итого по разделу за год:</b>	<b>9 876</b>
<b>2. Оборудование офисного помещения</b>	
Мебель	30
Канцтовары	20
<b>Итого по разделу за год:</b>	<b>50</b>
<b>3. Ежемесячные затраты</b>	
ФОТ (включая отчисления)	9 420
Арендная плата	2 328
Амортизация оборудования	1 320
Рекламная кампания	1392
Электроэнергия	156
Охрана	240
Пожарная охрана	24
<b>Итого по разделу за год:</b>	<b>14 880</b>
<b>4. Прочие расходы</b>	
Регистрация юр. лица	35
Создание сайта	150
Оборотные средства	350
<b>Итого по разделу за год:</b>	<b>535</b>
<b>Итого за год:</b>	<b>25 291</b>

# Организационный план проекта



**РЭУ.РФ**

РОССИЙСКИЙ ЭКОНОМИЧЕСКИЙ УНИВЕРСИТЕТ  
ИМЕНИ Г.В. ПЛЕХАНОВА



# Финансовый план проекта

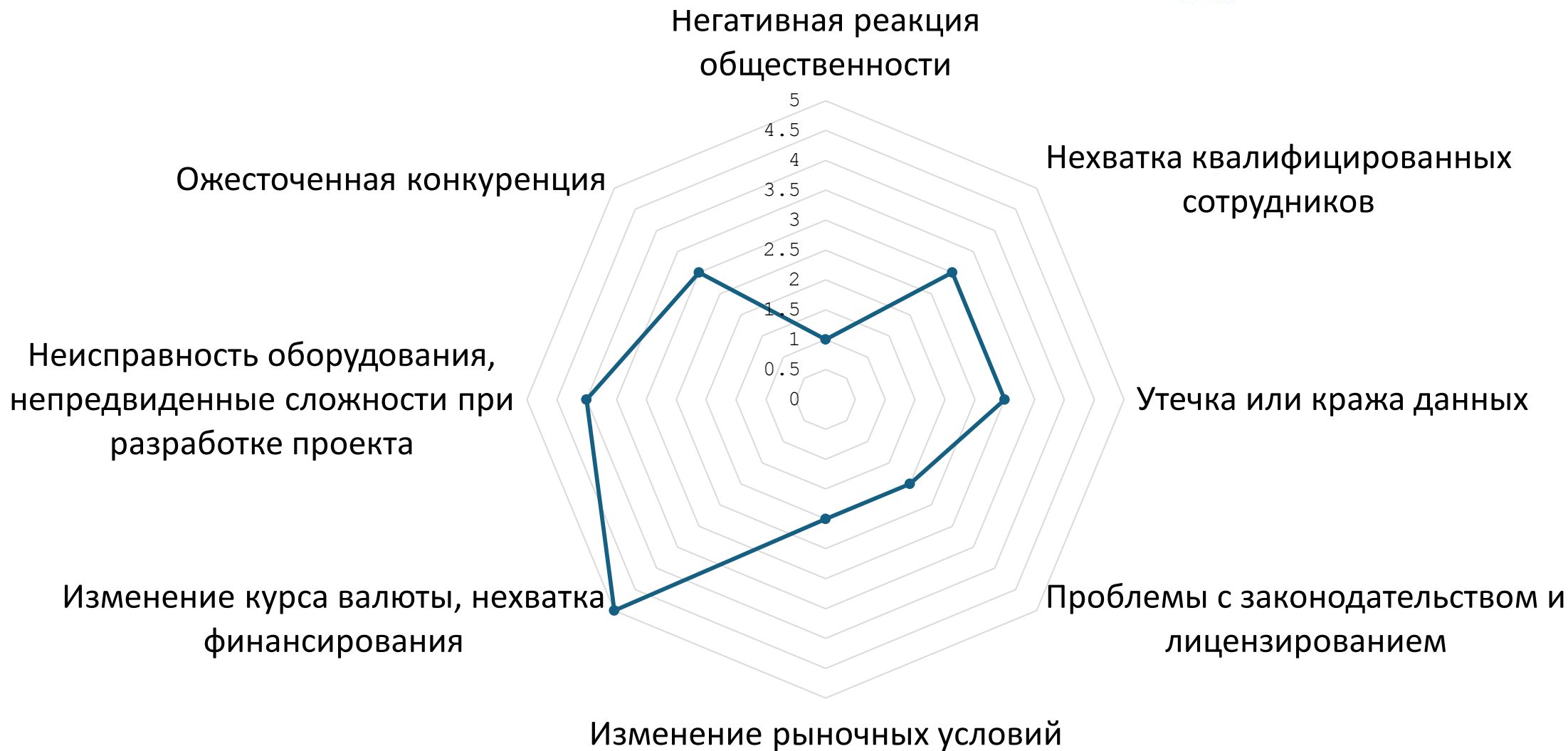


# РЭУ.РФ

РОССИЙСКИЙ ЭКОНОМИЧЕСКИЙ УНИВЕРСИТЕТ  
ИМЕНИ Г.В. ПЛЕХАНОВА

Наименование статьи	1 мес.	2 мес.	3 мес.	4 мес.	5 мес.	6 мес.	7 мес.	8 мес.	9 мес.	10 мес.	11 мес.	12 мес.
<b>Выручка, тыс. руб.</b>	1 215	1 377	1 666	1 515	1 909	2 171	2 361	2 861	3 443	3 478	3 513	3 893
<b>Себестоимость, тыс. руб.</b>	1 520	1 534	1 557	1 545	1 577	1 599	1 614	1 655	1 703	1 706	1 709	1 740
<b>Прибыль от продаж, тыс. руб.</b>	-305	-157	109	-30	331	572	747	1 205	1 740	1 772	1 804	2 153
<b>Рентабельность продаж, %</b>	-25	-11	7	-2	17	26	32	42	51	51	51	55
<b>Прибыль (убыток) до налогообложения, тыс. руб.</b>	-305	-157	109	-30	331	572	747	1 205	1 740	1 772	1 804	2 153
<b>Налог по УСН, тыс. руб.</b>	36	41	50	45	57	65	71	86	103	104	105	117
<b>Чистая прибыль, тыс. руб.</b>	<b>-342</b>	<b>-198</b>	<b>59</b>	<b>-76</b>	<b>274</b>	<b>507</b>	<b>676</b>	<b>1 120</b>	<b>1 637</b>	<b>1 668</b>	<b>1 699</b>	<b>2 036</b>
<b>Чистая прибыль накопительно, тыс. руб.</b>	-342	-540	-481	-556	-282	225	901	2 021	3 658	5 326	7 024	9 061
<b>Чистая рентабельность, %</b>	<b>-28</b>	<b>-14</b>	<b>4</b>	<b>-5</b>	<b>14</b>	<b>23</b>	<b>29</b>	<b>39</b>	<b>48</b>	<b>48</b>	<b>48</b>	<b>52</b>

# Степень влияния рисков на реализацию проекта



# Финансовый профиль проекта с 2025-2027 гг.



Показатель	Значение	Ед. изм.
Выручка	110 748 985	руб.
Чистая прибыль	41 460 083	руб.
Чистая рентабельность проекта	37,4	%
Ставка дисконтирования, %	32	%
NPV проекта	16 386 026	руб.
PI проекта	2,5	ед.
IRR проекта	102,3	%
Срок окупаемости	11,8	мес.
Дисконтированный срок окупаемости	14,2	мес.



**РЭУ.РФ**

**РОССИЙСКИЙ ЭКОНОМИЧЕСКИЙ УНИВЕРСИТЕТ  
ИМЕНИ Г.В. ПЛЕХАНОВА**

**СПАСИБО ЗА ВНИМАНИЕ!**