

ViEC.
ТЕХНОЛОГИИ В СЕЛЬСКОМ ХОЗЯЙСТВЕ

**Роботы
Точного
посева**

КОНТАКТЫ

Смолянский Елисей

smolunskiy.2000@mail.ru

+7 (937) 713-79-38



Проблема посева зерновых культур | ViEs.

При использовании тяжелой техники:

1 гектар
теряет 1.03
тонны
урожаа

потери
от 40 млн
рублей в год

урожайность полей
снижается на 20-30%

Технологические факторы тяжелой техники:

Топливные расходы
от 1 млн рублей за сезон

Высокая
стоимость
зарубежных
комплектующих

Высокая
стоимость
обслуживания

Ручное управление

Проблема посева зерновых культур | ViEs.

**Общие расходы с
учетом снижения
урожая и
технологических
факторов при условии
посева зерна на 10
тысяч гектар**

**Нереализованной
продукции более - 100
миллионов рублей**

**Технологические
факторы более - 45
миллионов рублей**

**Общие расходы:
более - 150 миллионов
рублей**

Проблема посева зерновых культур | ViEs.

Общая стоимость нереализованной продукции из за
использования тяжелой техники
более - 300 млрд рублей

Общие расходы на тяжелую технику -
4,95 млрд рублей

Решение проблемы | ViEc.

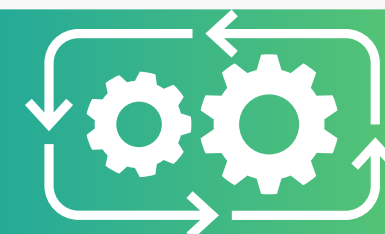
ViEc-создает
экологичных
роевых роботов
для точного посева
зерна



Сокращаем топливные расходы.
Расход на электроэнергию в 6 раз
меньше, чем на дизельное топливо

Повышаем урожайность на 20% и
сокращаем число не реализованной
продукции за счет веса робота

-250 кг



Автоматизируем
полный цикл
посева зерна

Решение проблемы | ViEs.

За счет
использования роботов ViEs :

Увеличивается потенциальная
прибыль, за счет повышения
урожайности

Снижаются издержки
технологических факторов в 20 раз

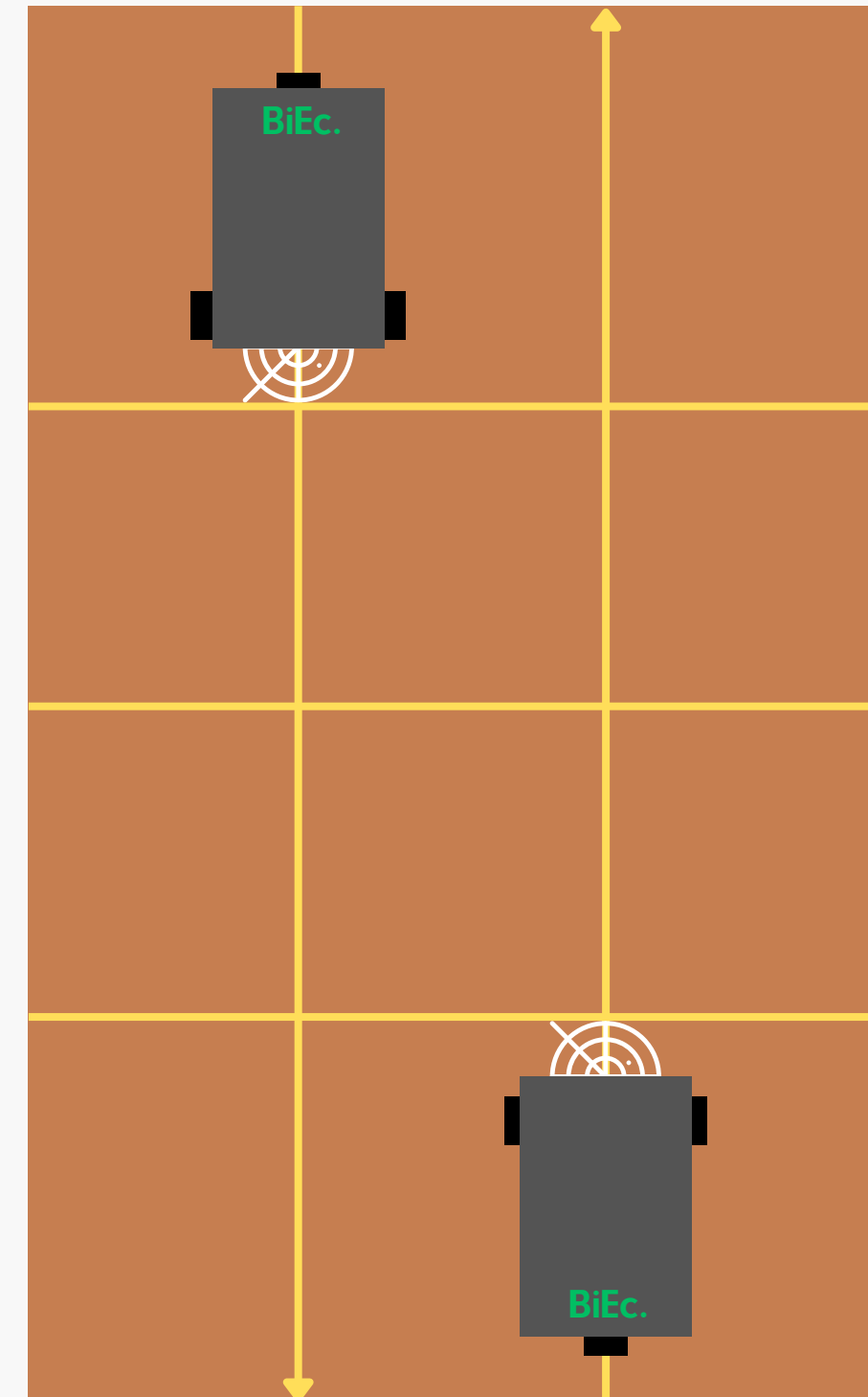
Система работы технологии ViEc.

1 этап

Робот высаживает растительные культуры одновременно с минеральными удобрениями

2 этап

Задними колесами робот создает небольшое давление на почву для того, чтобы зерна прижились в почве



Система работы технологии **ViEc.**

3 этап

Отправка на зарядку

4 этап

Передача данных в приложение
о проделанной работе



Бизнес-модель | ViEs.

Роботы ViEs.

1. Аренда роботов на сезон
от 500 тыс.руб
(стоимость рассчитывается
индивидуально)

2. Внедрение технологии в
АПК, КФХ и так далее
от 15 млн.руб

*на слайде усредненные цены, итоговая стоимость рассчитывается индивидуально под цели и масштабы предприятия

Наши отличия

ViEs.

ViEs.

FENDT

Стоимость

Ниже конкурентов

Стоимость от 1,5
млн руб за работа

Внедрение

Быстрая настройка и адаптация
роботов за счет нашего
программного обеспечения

Возможность внедрения
роботов на базе российских
предприятий отсутствует

Обслуживание

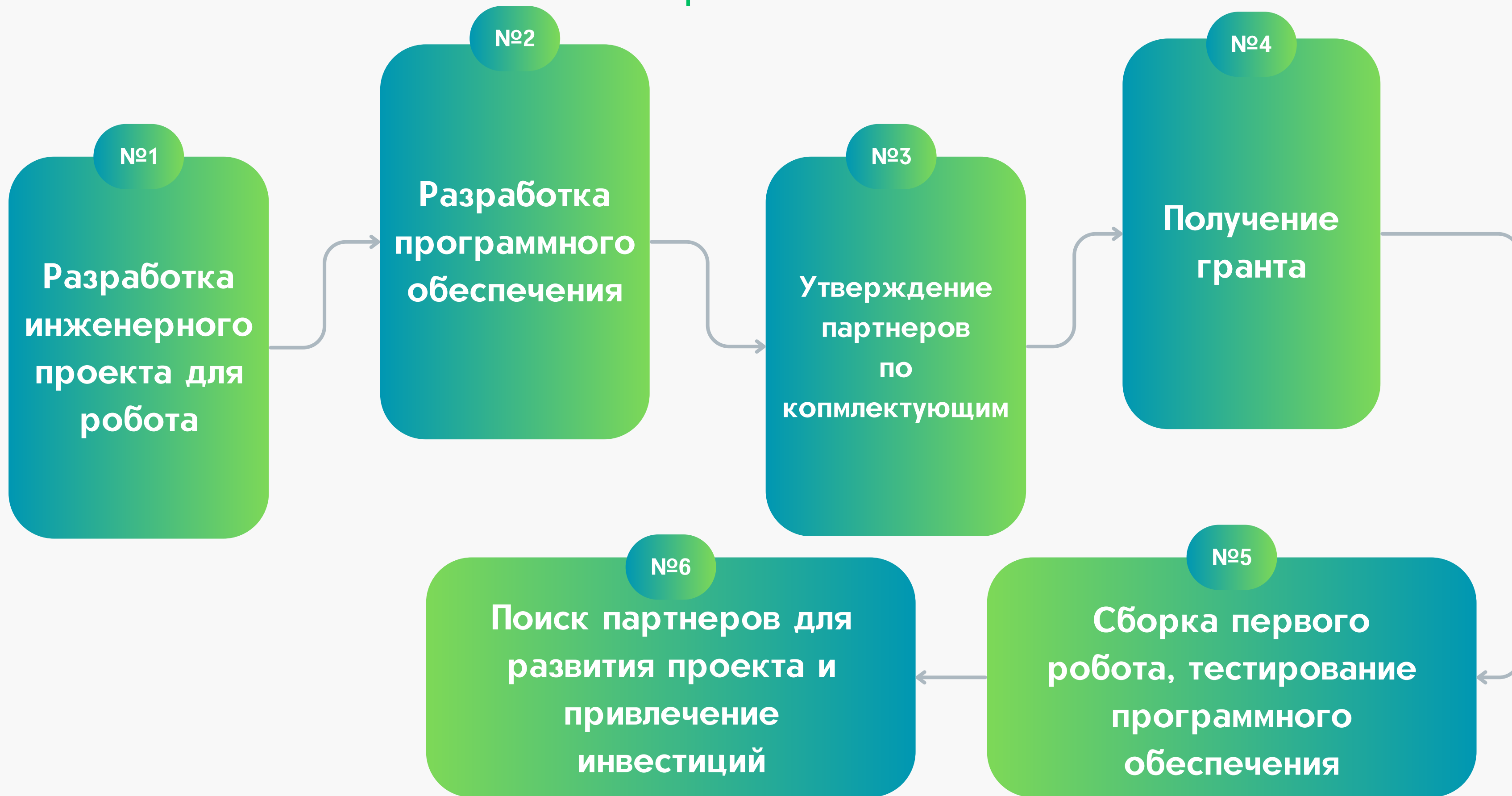
Низкая цена обслуживания за
счет использование быстро
заменяемых Российских
комлектующих

Высокая стоимость импортных
деталей и отсутствие возможности
обслуживания роботов

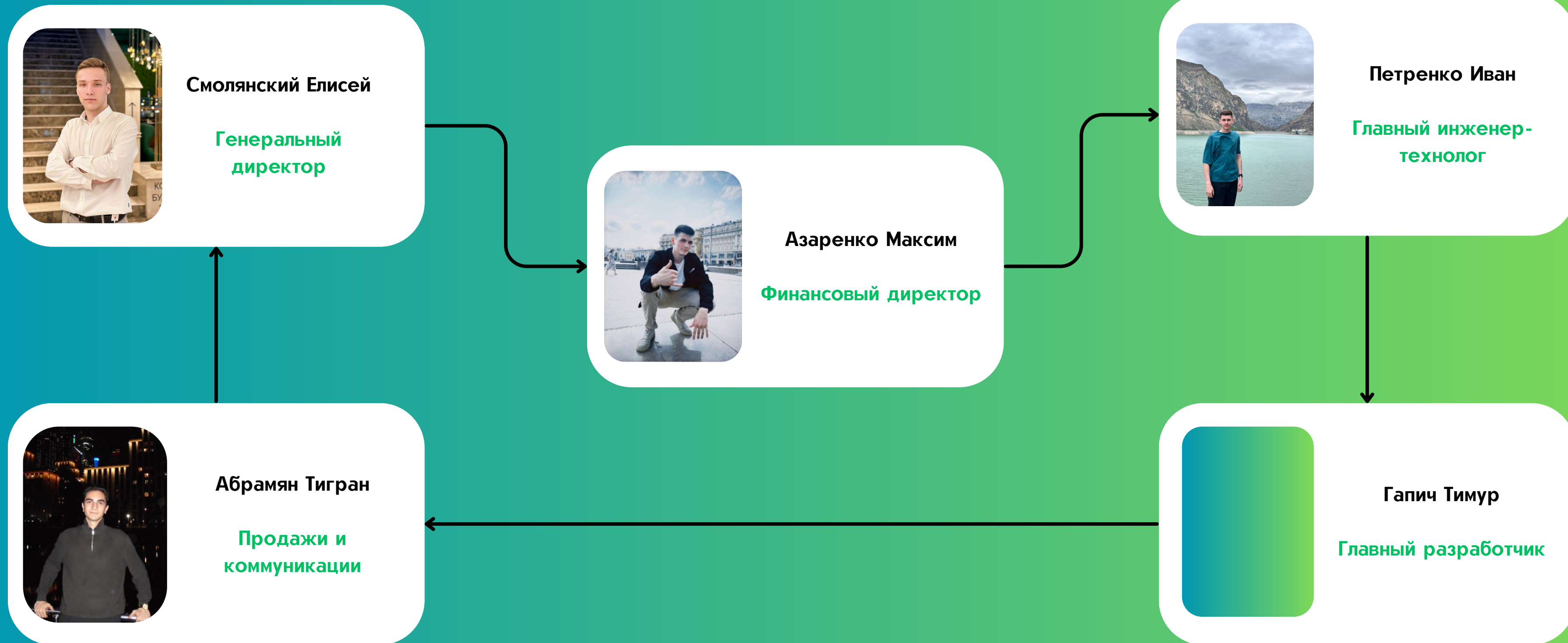
Наши отличия от тяжелой сельскохозяйственной техники | ViEs.

	ViEs.	Тяжелая техника
Стоимость	минимальный объем от 2 млн руб	Трактор+сеялка=6,5 млн.руб
Внедрение	Быстрая настройка и адаптация роботов за счет нашего программного обеспечения	Не требуется
Обслуживание и издержки	в 16 раз меньше	от 1,5 млн руб
Производительность	1 га/час	3 га/час

Road-map (глобальный) | ViEs.



Команда ViEs.



Контакты

Почта:

smolunskiy.2005gmail.com

Телефон:

+7 (937) 713-79-38

ViEс.

ТЕХНОЛОГИИ В СЕЛЬСКОМ ХОЗЯЙСТВЕ

Роботы

Точного

посева