



Разработка программного обеспечения для адаптации профессиональной лексики «LinguaDept»

Смирнова Анастасия Александровна

Высшая школа менеджмента (факультет),
4 курс, 15.03Д-ММО01/216

Фатьянова Ирина Рудольфовна

Доцент Базовой кафедры управления инновационной
и промышленной политикой, к.э.н.

Москва, 2025

Объект: предпринимательский проект создания программного обеспечения для адаптации профессиональной терминологии LinguaDept.

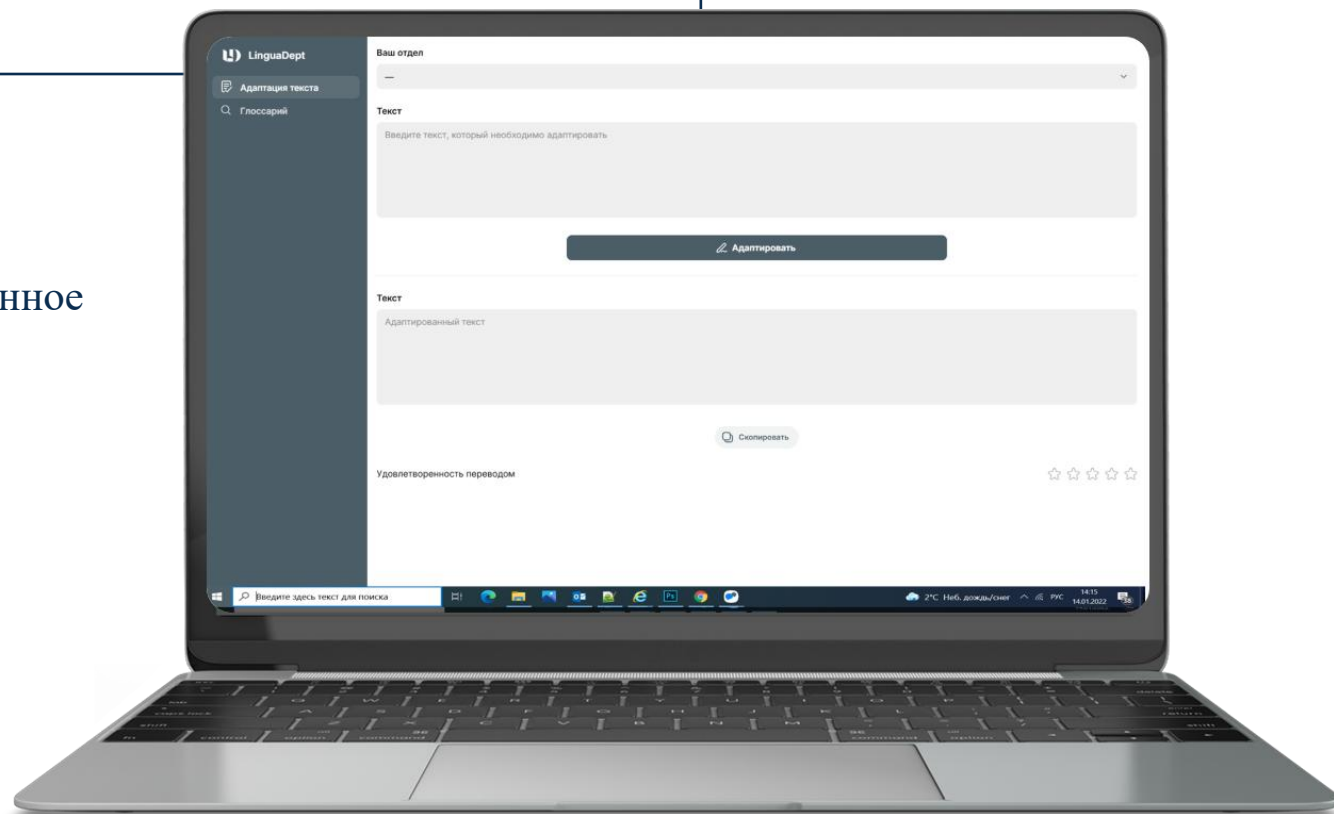
Предмет: совокупность организационных, управленческих, маркетинговых и финансовых аспектов предпринимательского проекта создания программного обеспечения для адаптации профессиональной терминологии LinguaDept.

Цель: разработка концепции программного обеспечения, предназначенного для адаптации профессиональной лексики при взаимодействии различных отделов компании для оптимизации и упрощения внутренней коммуникации и лучшей интерпретации документации.



Продукт

LinguaDept — программное обеспечение, предназначенное для адаптации профессиональной лексики при взаимодействии различных отделов компании для оптимизации и упрощения внутренней коммуникации и лучшей интерпретации документации.



Ключевой сегмент



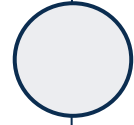
Крупные компании со сложной структурой и департаментами, работающими с кардинально различающимися профессиональными языками. Целевые компании интенсивно используют документацию и обладают потребностью сделать эту документацию доступной для сотрудников различных специализаций. Деятельность компаний осуществляется в области, предполагающей использование сложной терминологии. Компании ориентированы на инновации и постоянное развитие с оптимизацией процессов.

География: Москва

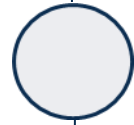


Проблемы,

с которыми компании сталкиваются
в ходе текущей деятельности:



Затянутость процессов и потеря производительности в связи с непониманием специфической терминологии и потребности в её расшифровке.



Неэффективная и некачественная коммуникация департаментов (отделов) в силу излишних энергозатрат на взаимную интерпретацию информации в ущерб плодотворности взаимодействия.



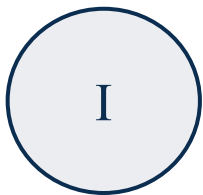
Высокий риск ошибок, вызванных неправильной интерпретацией терминологии.



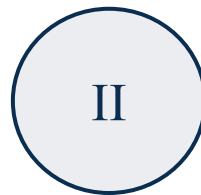
Решение – LinguaDept

**LinguaDept анализирует терминологию каждого отдела,
создавая адаптированные сообщения и понятные описания.**

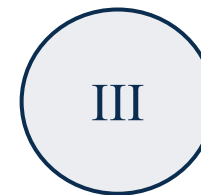
Это позволит:



Повысить скорость и
оптимизировать
взаимодействие сотрудников
различных функциональных
направлений



Повысить качество и
эффективность коммуникации
и интерпретации
документации



Снизить риск ошибок,
связанных с неправильной
интерпретацией
терминологии



Визуал

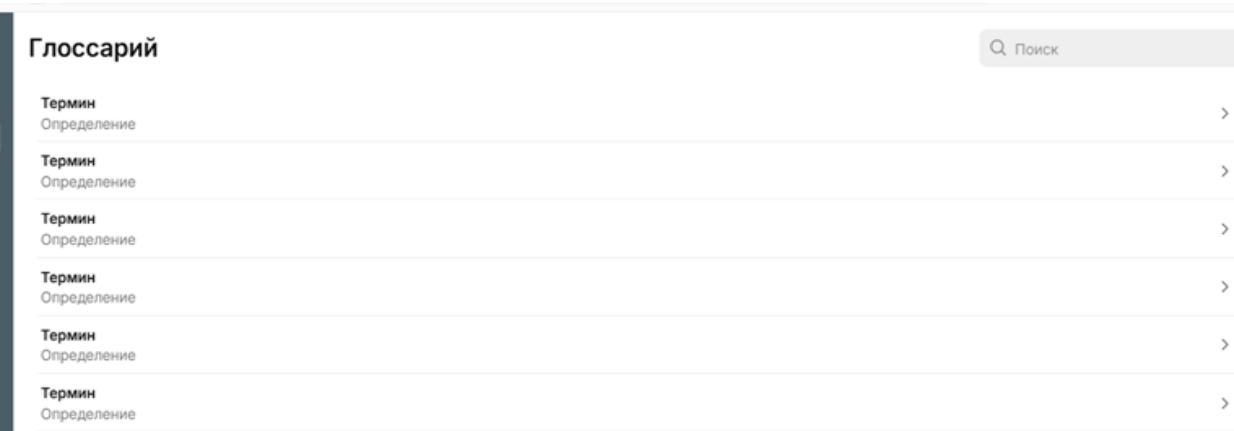
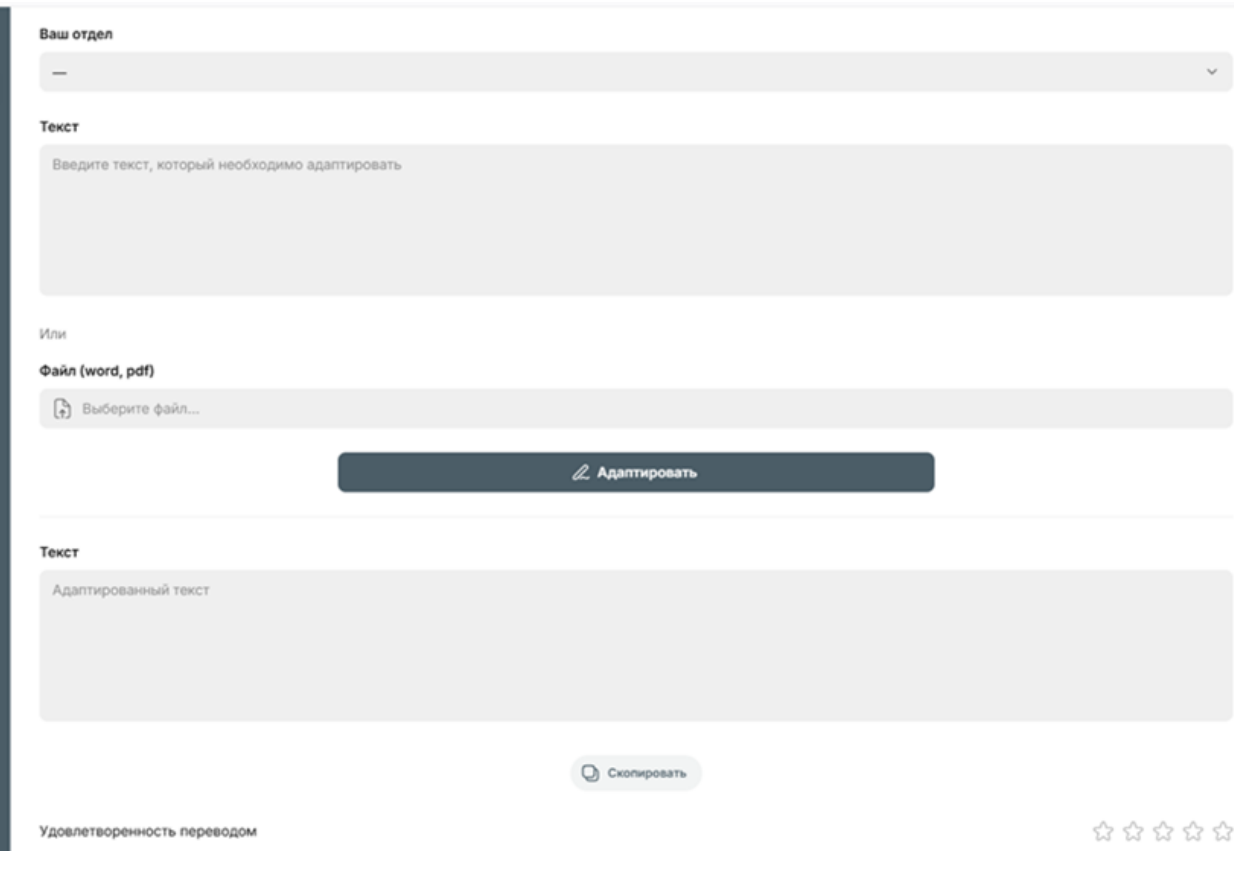
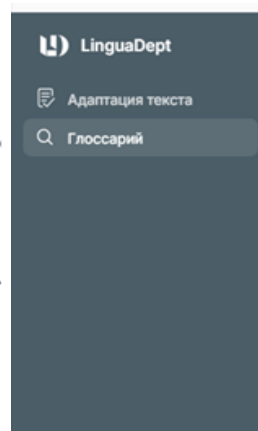
десктоп приложения LinguaDept



Модуль адаптации текста



Модуль глоссария



Инновационность LinguaDept:



Адаптирует тексты, написанные на профессиональном языке одного отдела в понятные формулировки для другого отдела, устраняя барьеры взаимопонимания;



Настраивается под конкретных пользователей и их профессиональные области, анализирует контексты и специфику компании, ее организационную структуру и локальную терминологию;



Это on-premise решение, функционирующее на локальных серверах компании-заказчика для обеспечения безопасности данных;



Применяются технологии обработки естественного языка (NLP), машинного обучения (ML), искусственного интеллекта (AI), а также API – для обеспечения функциональности решения и оптимизации алгоритмов адаптации текстов;



Присутствует возможность интеграции с корпоративными системами, что делает ПО более удобным в использовании и повышает его ценность для компаний.



Сайт

с описанием LinguaDept



Тарифы

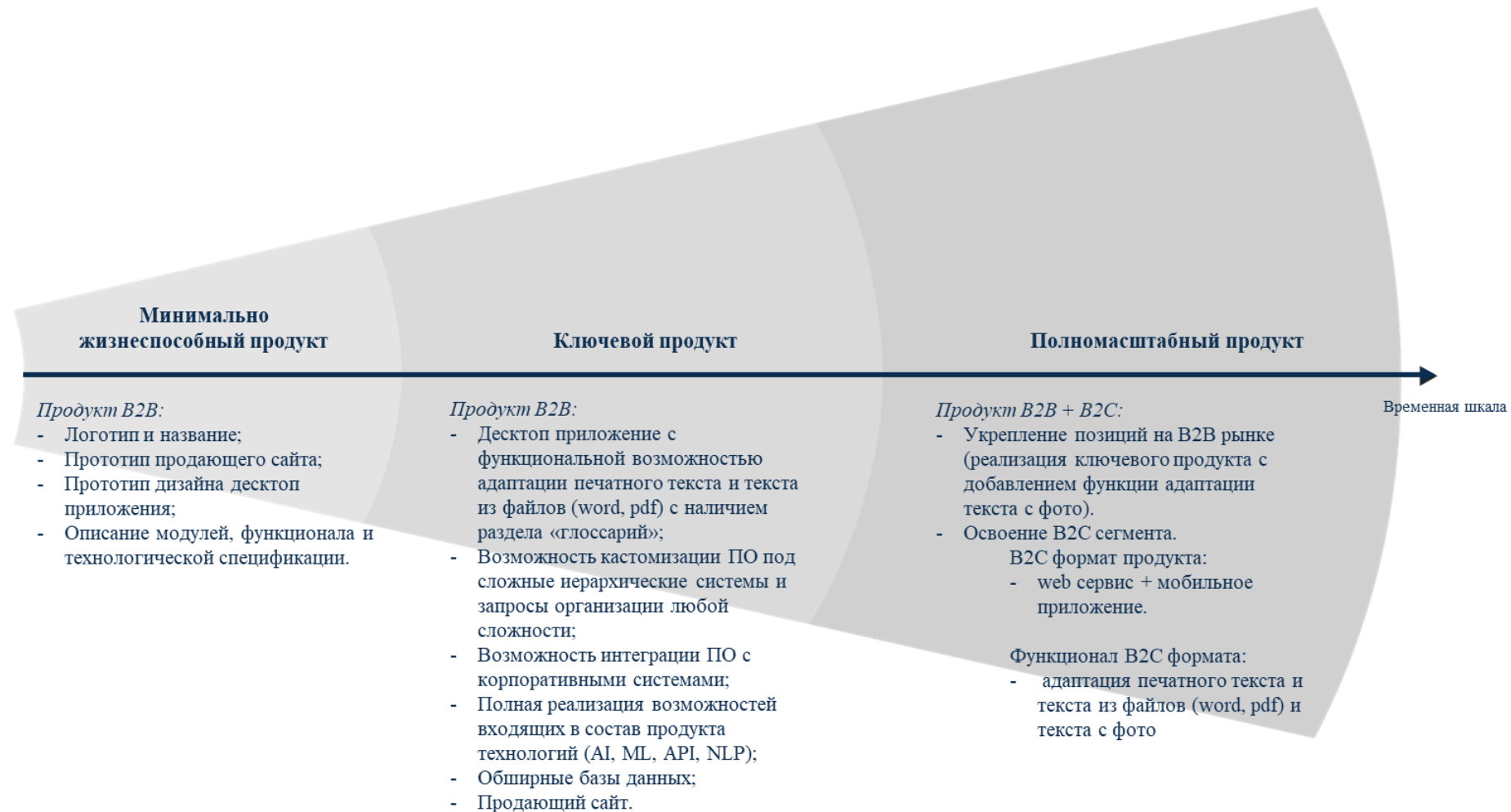
для приобретения годовой
лицензии LinguaDept

Тариф Базовый		Тариф Стандартный		Тариф Продвинутый	
39 000 руб./месяц	468 000 руб./год	56 000 руб./месяц	672 000 руб./год	79 000 руб./месяц	948 000 руб./год
Основные функции для оптимизации внутренней коммуникации		Дополнительные функции для оптимизации внутренней коммуникации		Все функции для максимальной эффективности	
<ul style="list-style-type: none"> - Есть техническая поддержка - Нет возможности работы с файлами - Нет возможности интеграции во внутренние системы 		<ul style="list-style-type: none"> - Есть техническая поддержка - Есть возможность работы с файлами - Нет возможности интеграции во внутренние системы 		<ul style="list-style-type: none"> - Есть техническая поддержка - Есть возможность работы с файлами - Есть возможность интеграции во внутренние системы 	
				В стоимость тарифа включена интеграция в 1 корпоративную систему, каждая следующая оплачивается отдельно	
				Стоимость интеграции инструмента в каждую дополнительную корпоративную систему 20 000 руб./месяц 240 000 руб./год	
Обучение персонала (при внедрении)					
4 000 руб.		7 000 руб.		12 000 руб.	
				При интеграции инструмента в каждую дополнительную корпоративную систему оплата дообучения 4 000 руб.	



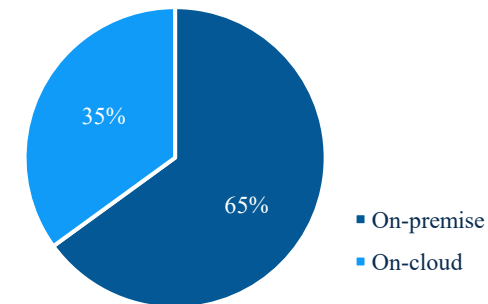
CANVAS

Эволюции продукта



Анализ рынка российского корпоративного ПО

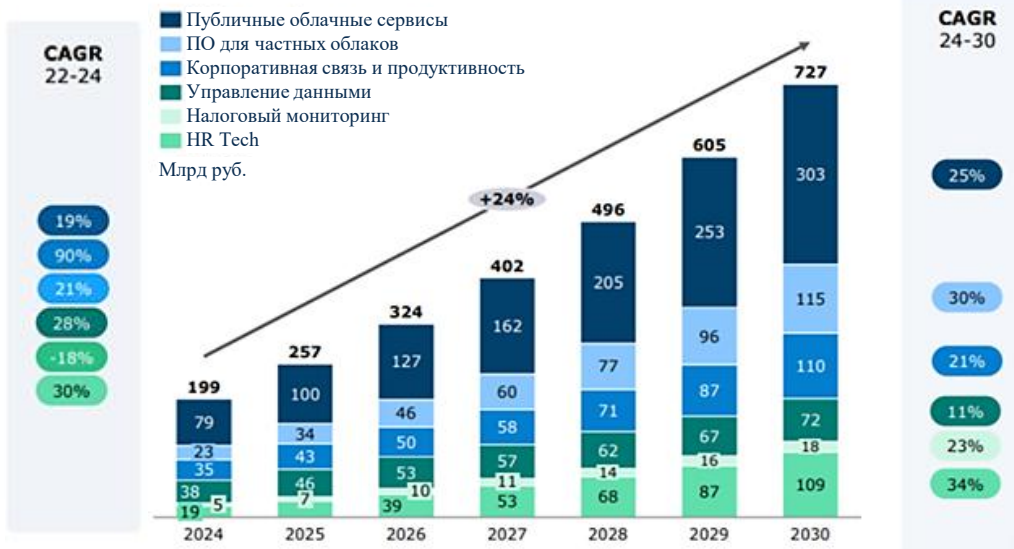
Формат использования корпоративного ПО 2023г.



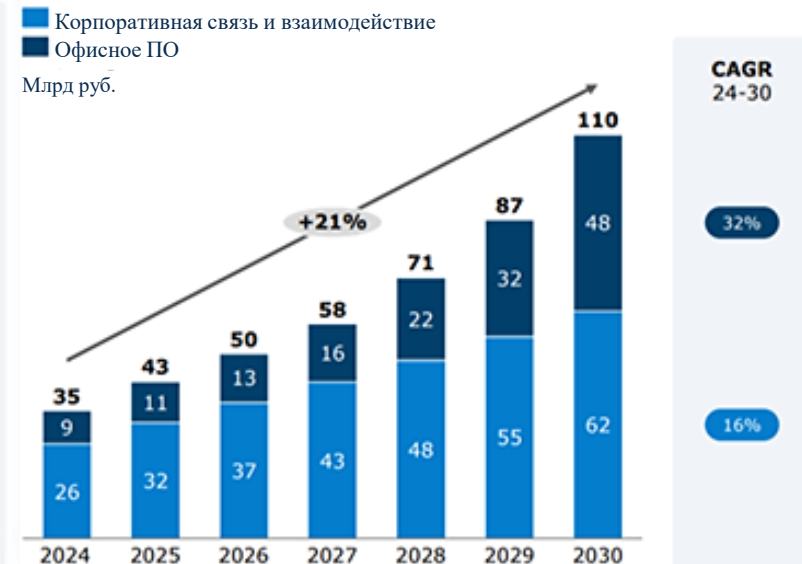
Динамика сегментов российского рынка корпоративного ПО 2020-2024 гг.



Динамика сегментов российского рынка корпоративного ПО 2024 -2030гг.

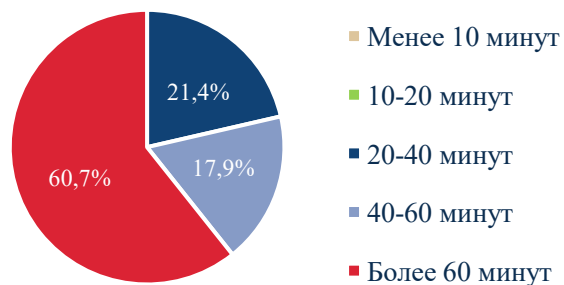


Динамика сегмента корпоративной связи и продуктивности 2024-2030гг.

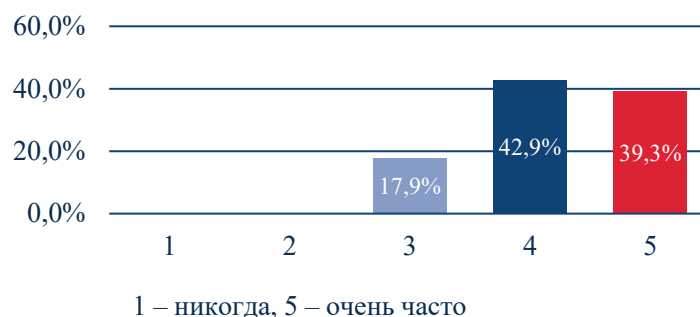


Анализ потребителей

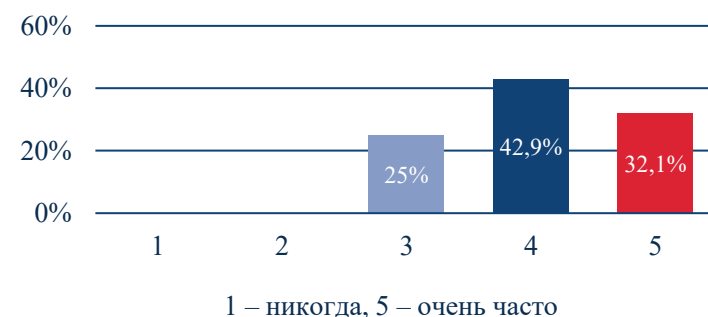
Сколько времени необходимо на то, чтобы разобраться в документации, написанной на профессиональном языке, не свойственном специализации респондента



Как часто в компании респондента возникают ситуации, когда сотрудники разных отделов не понимают друг друга из-за использования специфической терминологии



Как часто в компании респондента возникают ошибки (или иные проблемы) из-за неправильной интерпретации терминов



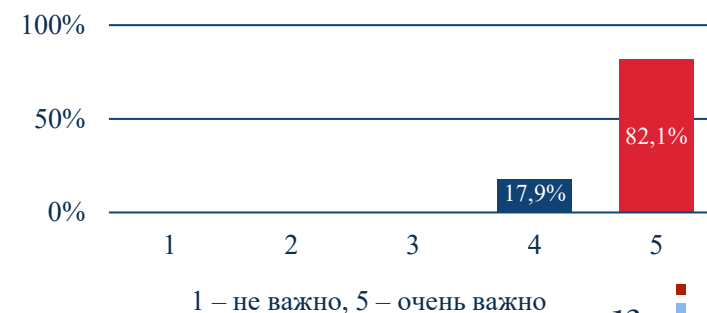
Значение для респондента наличия возможности оптимизировать и упростить процесс взаимодействия между сотрудниками различных отделов



Влияние непонимания терминологии на качество работы респондента и его команды



Важность наличия решения, которое могло бы минимизировать ошибки, связанные с неправильной интерпретацией терминологии



Основные конкуренты

Аналогов LinguaDept не существует, среди конкурентов различные нейросети, среди функционала которых числится интерпретация терминологии и рерайт текстов.

ChatGPT

DeepSeek

Нейро

GigaChat

Notion.AI

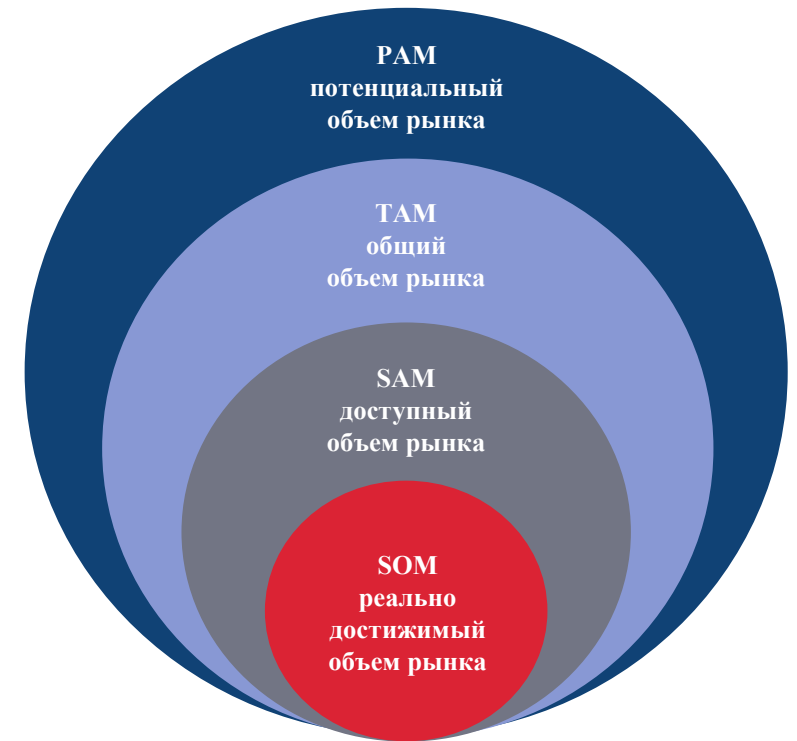
Нейротекстер



Ёмкость рынка



География: Москва



PAM

11 429 256 468 руб./год

TAM

10 791 480 000 руб./год

SAM

2 482 040 400 руб./год

SOM

372 306 060 руб./год



Маркетинговая стратегия

Стратегия фокусирования – целенаправленная маркетинговая работа с определенным узким сегментом потребителей, предложение инструмента, удовлетворяющего ключевые боли потенциального заказчика.

Каналы продвижения

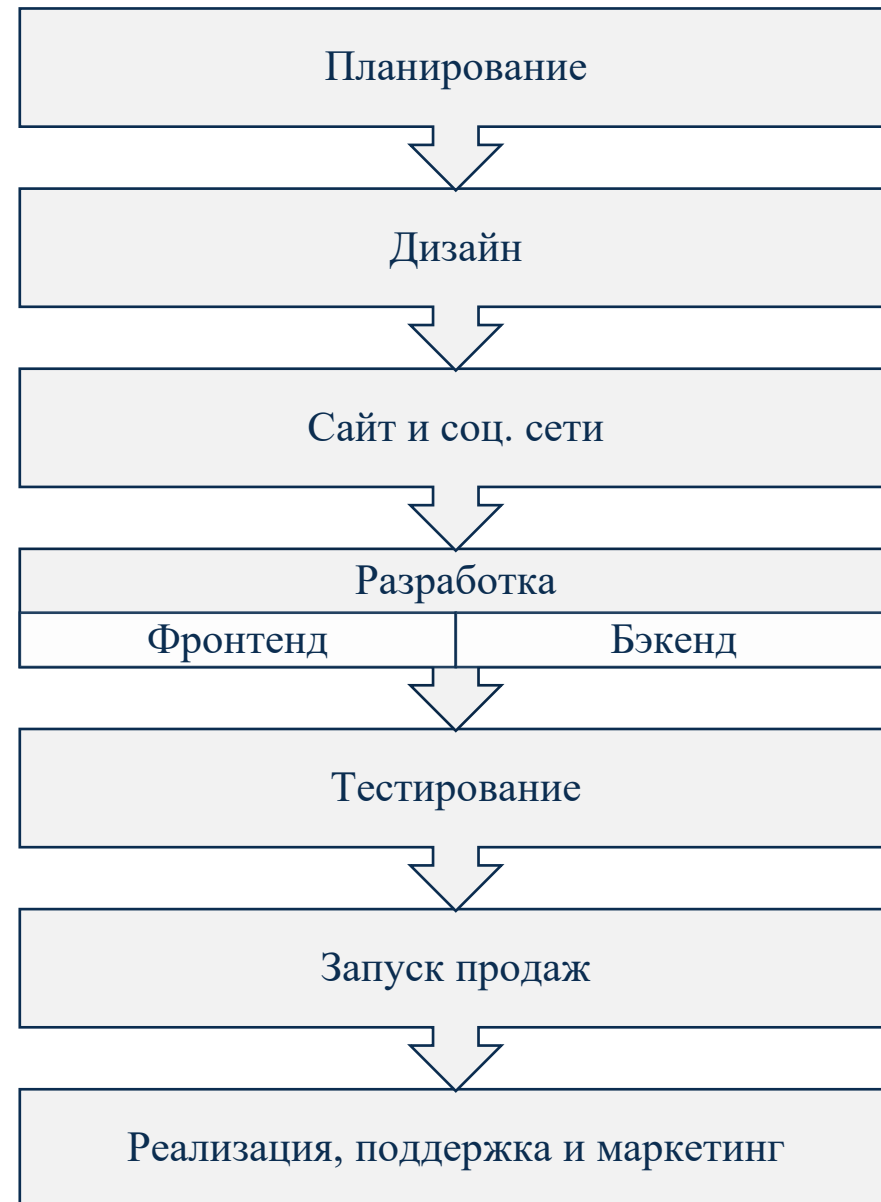
- SEO-оптимизация сайта
- Контекстная реклама
- Социальные сети (VK, TG, hh, Сетка, Хабр)
- Вебинары
- Участие в отраслевых конференциях и выставках
- Публикации в отраслевых онлайн-изданиях
- Email-маркетинг
- Партнерские программы
- Прямые продажи

Стратегия развития проекта по матрице Ансоффа

Тип рынка	Новый	Развитие товара	Разработка нового товара ↓
	Старый	Проникновение на рынок	Диверсификация
		Старый	Новый
		Тип товара	

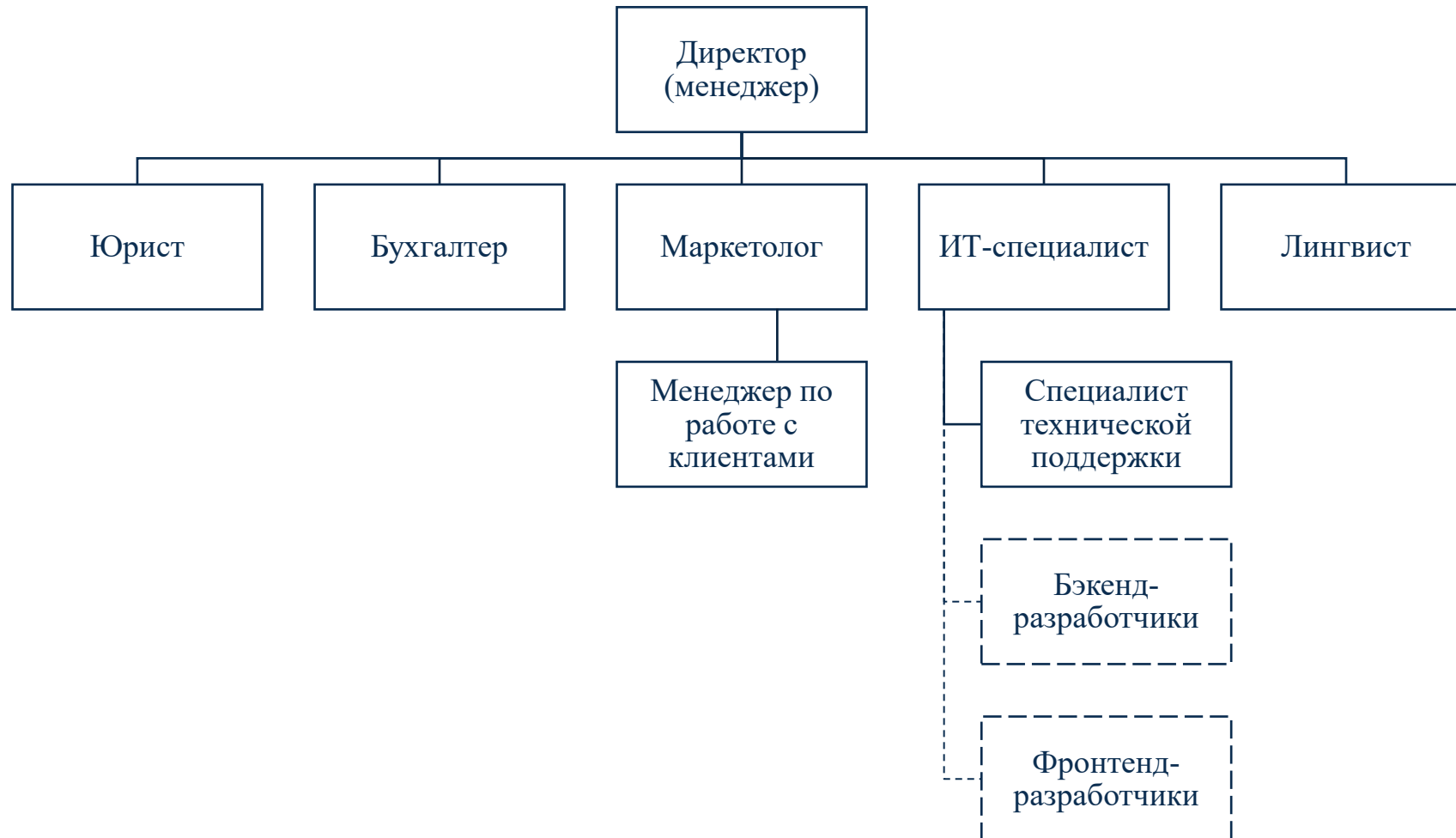


Производственный процесс



Организационная структура управления

Присутствуют как постоянные сотрудники,
так и привлеченные исключительно в рамках производственного процесса.



Финансы

Совокупные расходы (CapEx)

– 10 229 319 руб.

Ежегодные операционные расходы (OpEx)

– 15 380 000 руб.

(без учета социальных отчислений и амортизации)

**Показатели эффективности проекта по сценариям
при WACC, скорректированном на инфляцию, в 21,3%**

Показатель	Пессимистический сценарий	Базовый сценарий	Оптимистический сценарий
NPV	29 975 785 руб.	36 731 597 руб.	41 558 277 руб.
PI	2,9	3,5	4,06
IRR	34,2%	38,5	42,6%
DPP	2,39 года	2,23 года	2,12 года

Горизонт планирования 4 года



ЮНИТ-ЭКОНОМИКА

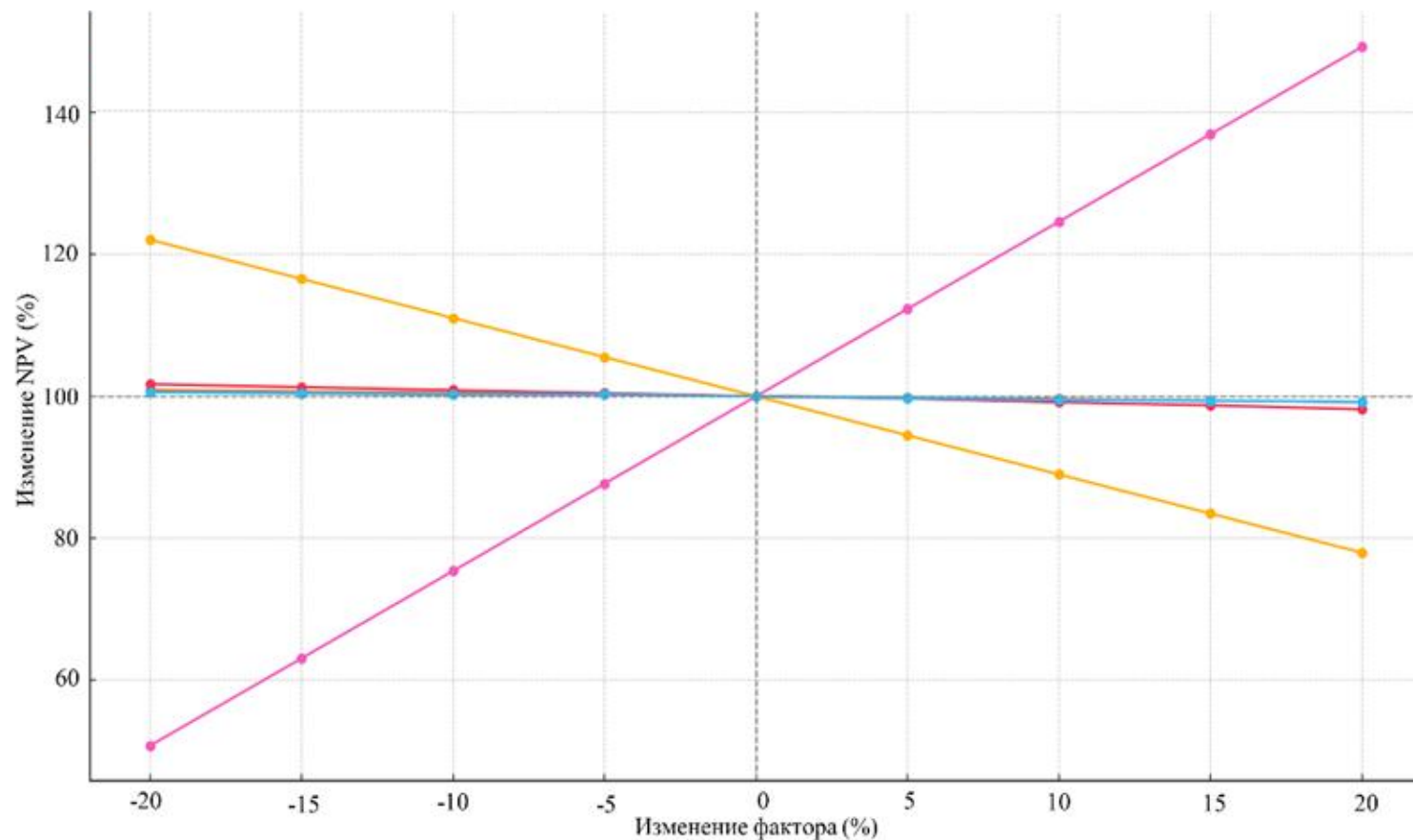
2026 год			
	Пессимистический сценарий	Базовый сценарий	Оптимистический сценарий
LTV/CAC	2,3	2,5	2,6
2027 год			
	Пессимистический сценарий	Базовый сценарий	Оптимистический сценарий
LTV/CAC	5,9	6,5	6,8
2028 год			
	Пессимистический сценарий	Базовый сценарий	Оптимистический сценарий
LTV/CAC	9,7	10,5	11,2
2029 год			
	Пессимистический сценарий	Базовый сценарий	Оптимистический сценарий
LTV/CAC	13,7	14,8	15,6



Риски

Анализ чувствительности

Фактор	Текущее значение
1. Рост затрат на заработные платы персонала	14 520 000 руб. (в год)
2. Повышение стоимости приобретения оборудования	1 640 000 руб. (единоразово)
3. Рост коммерческих расходов	1 460 000 руб. (в год)
4. Сокращение выручки от продажи лицензий	190 305 950 руб. (суммарно с 2026 г. по 2029 г.)
5. Повышение организационных расходов (на этапе разработки)	1 209 500 руб. (единоразово)



Портфолио

Смирнова Анастасия Александровна

+7 (915) 327-98-25

anastasiyaskk@yandex.ru





Спасибо за внимание!