

---

ВЫПУСКНАЯ КВАЛИФИКАЦИОННАЯ РАБОТА  
НАПРАВЛЕНИЕ 38.03.01 – ЭКОНОМИКА  
ПРОФИЛЬ «МИРОВАЯ ЭКОНОМИКА»



PONTSER. Одежда разработанная  
с помощью искусственного  
интеллекта



ВЫПОЛНИЛА СТУДЕНТКА ГРУППЫ 15.06Д-Э02/20Б  
ПОНЦЕРЬ ДАРЬЯ ЕВГЕНЬЕВНА

Научный руководитель: Тюрина Ольга Андреевна, к.э.н., доцент





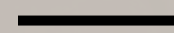
PONTSER

# СТАРТАП-ПРОЕКТ «PONTSER»

## Использование искусственного интеллекта в разработке моделей одежды

Искусственный интеллект анализирует большие объемы данных о модных тенденциях, предпочтениях покупателей, исследованиях рынка.

Он обрабатывает информацию и выделяет наиболее актуальные и перспективные тренды в модной индустрии.



**Цель проекта** – организация производства одежды.

# ПРИМЕР ИСПОЛЬЗОВАНИЯ ИСКУССТВЕННОГО ИНТЕЛЛЕКТА

Сделай эскиз современного свитшота на молнии



”

Вот эскиз современного свитшота на молнии. Если нужно внести изменения или есть другие пожелания, пожалуйста, дайте знать!



убери карман

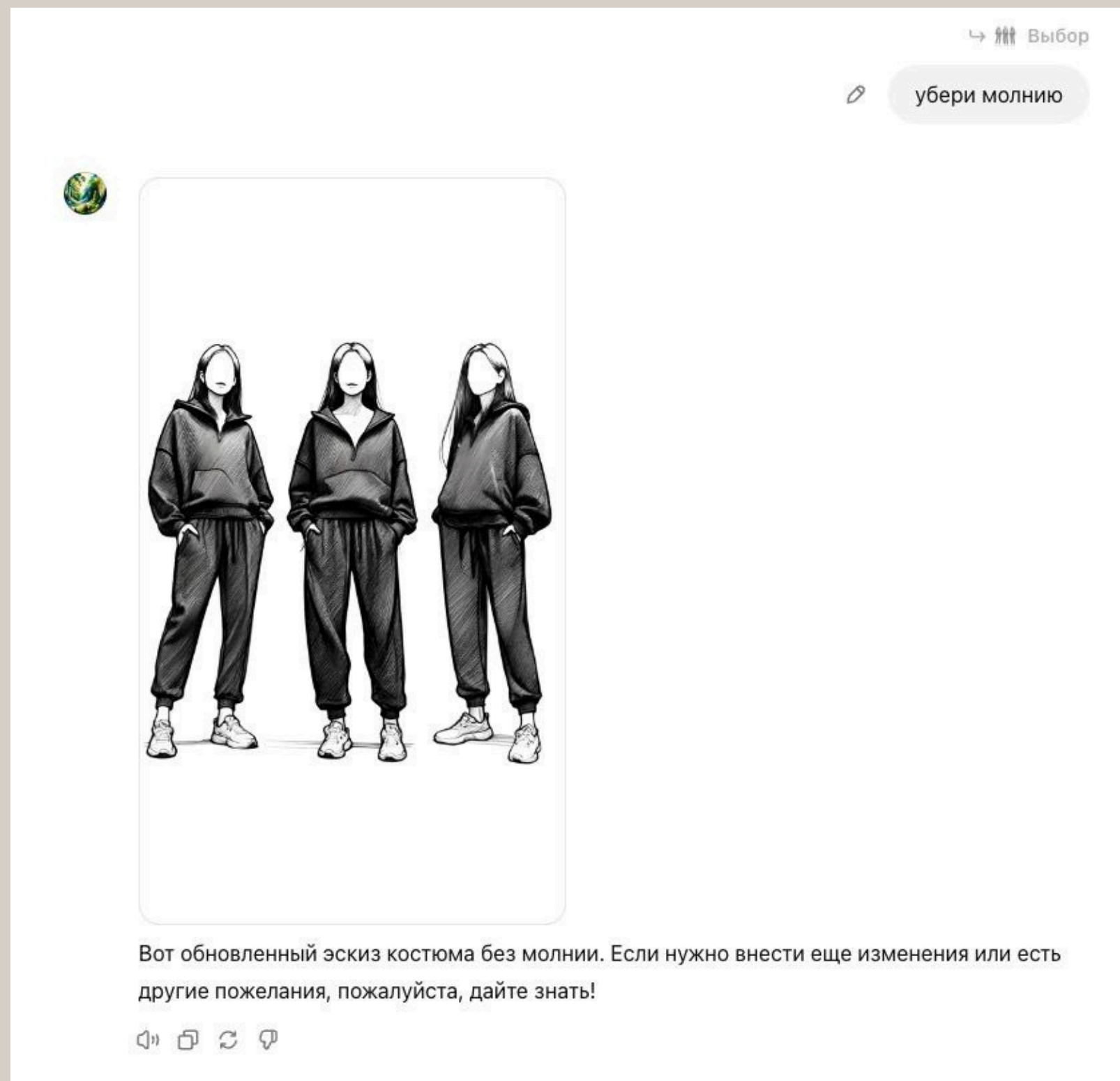


убери карман



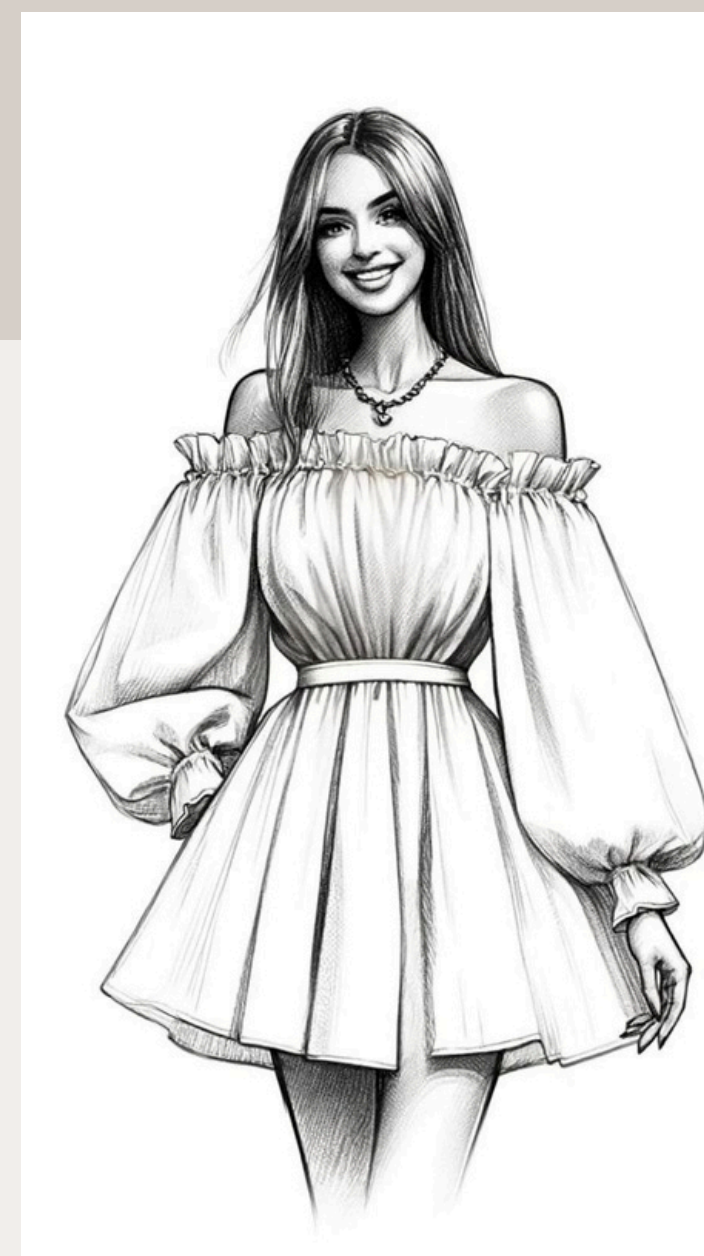
Вот эскиз свитшота на молнии без карманов. Если нужны еще изменения или есть другие пожелания, пожалуйста, дайте знать!

# ПРИМЕР ИСПОЛЬЗОВАНИЯ ИСКУССТВЕННОГО ИНТЕЛЛЕКТА



# ПРИМЕР ИСПОЛЬЗОВАНИЯ ИСКУССТВЕННОГО ИНТЕЛЛЕКТА

---





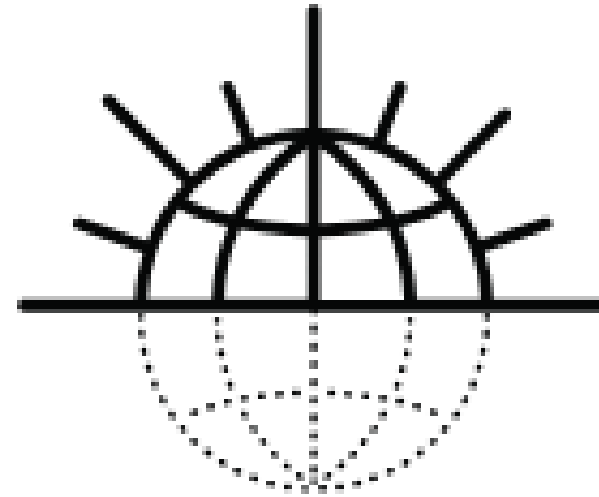
# ЦЕЛЕВАЯ АУДИТОРИЯ

- 18-45 лет
- Проживают в крупных городах России
- Имеют средний, выше-среднешл уровень дохода
- Интересуются модой, следят за последними трендами
- Они ценят уникальность и качество в одежде, готовы платить больше за эксклюзивные модели
- Активно пользуются онлайн-торговлей и маркетплейсами

# КОНКУРЕНТЫ

ХРАКАСНІХ

- собственное производство
- низкий ценовой сегмент
- большая вариация каналов сбыта
- метод продвижения - социальные сети, блогеры



**МЕЧ**

- собственное производство
- средний ценовой сегмент
- недостаточная вариация каналов сбыта
- метод продвижения - социальные сети, контекстная реклама

**SoWhat?**

- собственное производство
- низкий ценовой сегмент
- интернет-магазин
- метод продвижения - социальные сети, блогеры





# ПРОИЗВОДСТВЕННЫЙ ПЛАН

| Технология   | Описание   |
|--|--|
| Искусственный интеллект                              | Анализирует модные тенденции и предпочтения покупателей, создавая уникальные и актуальные дизайны                            |
| Машинное обучение                                    | Оптимизирует процессы разработки и моделирования одежды  |
| Современное оборудование                             | Включает высокотехнологичные швейные машины, автоматы для раскроя тканей и оборудование для отделки                          |
| Программное обеспечение для управления производством | Автоматизирует и оптимизирует производственные процессы, включая планирование, контроль качества и управление запасами       |
| Эко-материалы  | Использование экологически чистых и устойчивых материалов, что соответствует мировым стандартам и трендам в модной индустрии |

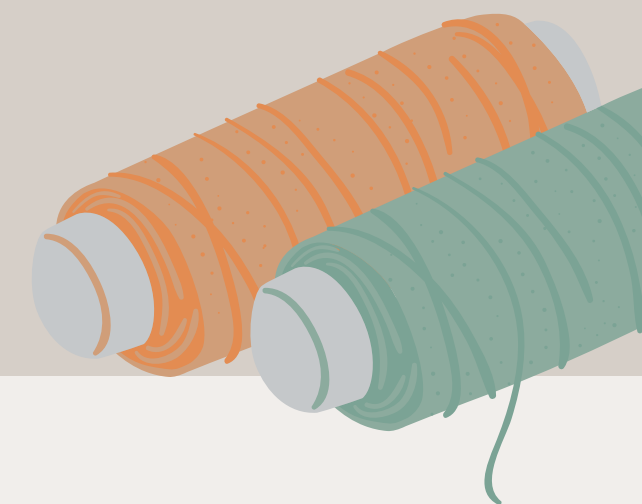
---

В производстве изделий мы будем использовать ткани и фурнитуру из России, Турции и Киргизии.

Основные поставщики:

- StrarTex
- Trend Sklad
- Selin Textile

# МАТЕРИАЛЫ



# ОРГАНИЗАЦИОННЫЙ ПЛАН

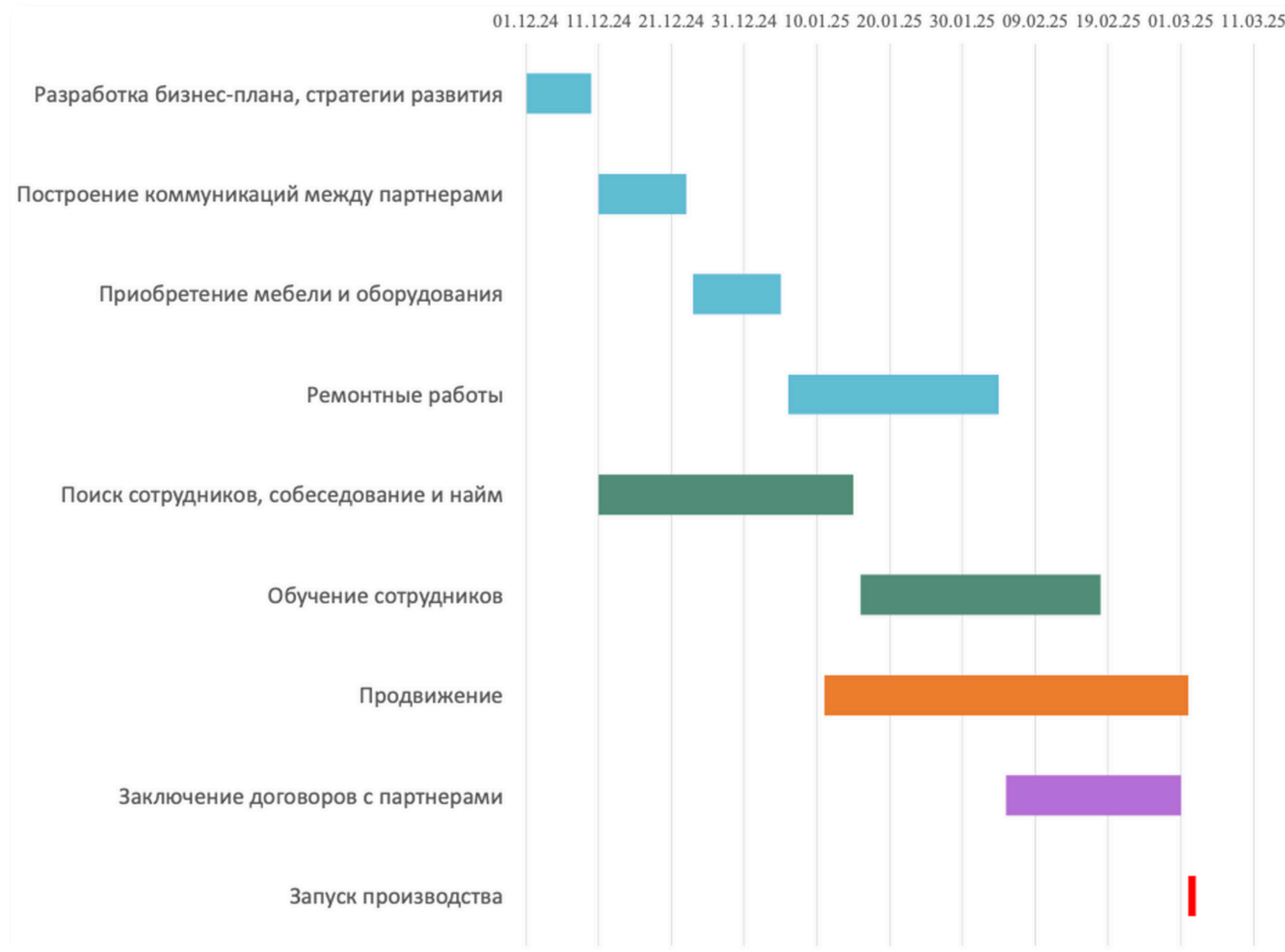


ДИАГРАММА ГАНТА

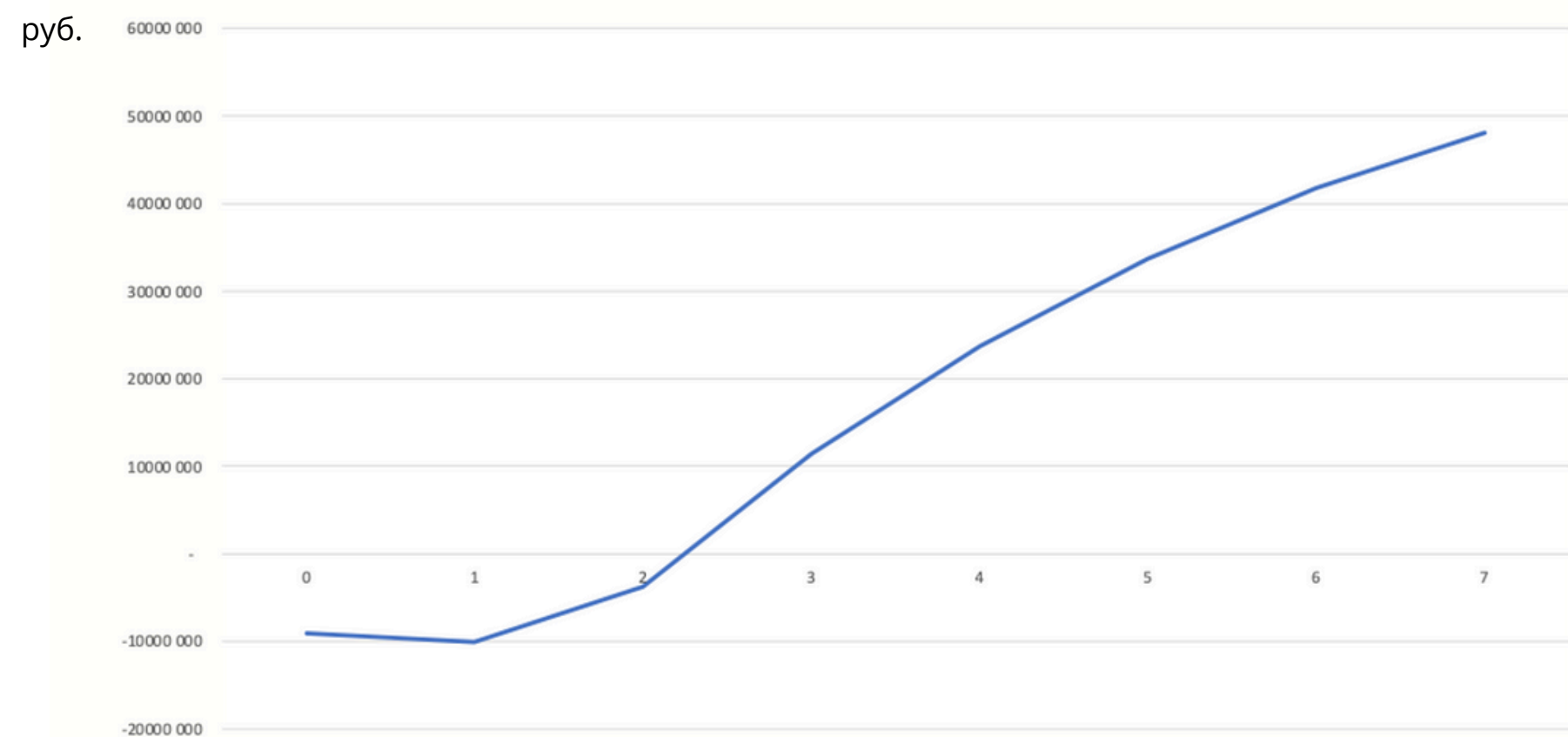
# ФИНАНСОВЫЙ ПЛАН

Таблица 6. NPV

| № | Наименование/год   | 0           | 1            | 2           | 3          | 4          | 5          | 6          | 7          |
|---|--|-------------|--------------|-------------|------------|------------|------------|------------|------------|
| 1 | Чистый денежный поток, всего                             | - 2 428 250 | -1 293 876   | 664 246     | 3 600 387  | 3 601 579  | 3 602 600  | 3 603 476  | 3 604 226  |
| 2 | Ставка дисконтирования (WACC), в долях                   | 0,1         | 0,1          | 0,1         | 0,1        | 0,1        | 0,1        | 0,1        | 0,1        |
| 3 | Дисконтный множитель $(1 / (1 + WACC)^n)$                | 1,00        | 0,91         | 0,83        | 0,75       | 0,68       | 0,62       | 0,56       | 0,51       |
| 4 | Дисконтированный чистый денежный поток (стр. 1 x стр. 3) | - 2 428 250 | - 1 176 251  | 548 964     | 2 705 024  | 2 459 927  | 2 236 931  | 2 034 068  | 1 849 538  |
| 5 | Накопленный DNCF   | - 9 051 380 | - 10 134 738 | - 3 727 671 | 11 428 172 | 23 761 827 | 33 738 361 | 41 749 968 | 48 127 077 |

Источник: составлено автором

Рисунок 4. Срок окупаемости



**Срок окупаемости = 2,25 года**  
**NPV = 48 127 077 рублей.**  
**ИД = 5,32.**

год.

Источник: составлено автором

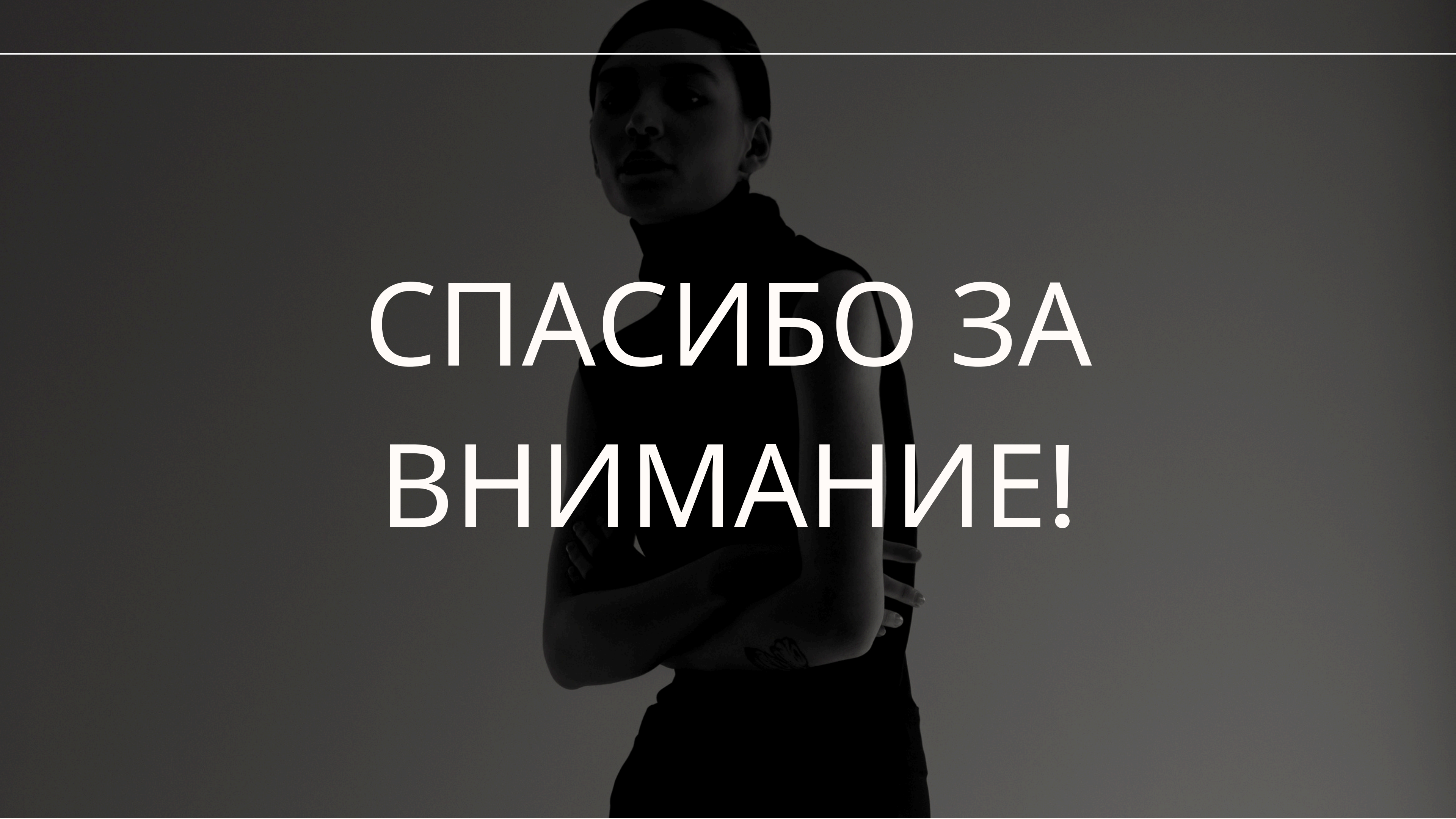
# РИСКИ

| Риск                       | Вероятность | Влияние | Меры по снижению риска                          |
|----------------------------|-------------|---------|---|
| Недостаток финансирования  | Низкая      | Среднее | Дополнительное финансирование, кредитные линии  |
| Сбои в поставках           | Средняя     | Среднее | Разнообразие поставщиков, создание запасов      |
| Изменение спроса           | Средняя     | Высокое | Маркетинговые исследования, адаптация продукции |
| Конкуренция                | Высокая     | Высокое | Уникальные предложения, улучшение качества      |
| Изменение законодательства | Низкая      | Среднее | Мониторинг изменений, юридическая поддержка     |
| Природные катастрофы       | Низкая      | Высокое | Страхование                                     |

Источник: составлено автором

# ВЫВОДЫ

- **Использование ИИ:** Создание уникальных и современных дизайнов, выделяющих "PONTSER" среди конкурентов.
- **Оригинальность и качество:** Высокое качество материалов и уникальность продукции привлекают клиентов.
- **Рост спроса на локальные бренды:** Благоприятные условия для расширения рынка.
- **Развитие онлайн-торговли:** Увеличение объемов продаж через интернет.
- **Высокая конкуренция:** Возможные трудности из-за насыщенности рынка.
- **Изменения в потребительских предпочтениях:** Необходимость адаптации.



---

СПАСИБО ЗА  
ВНИМАНИЕ!